

## Soloselbstständigkeit oder Betrieb

Die Entwicklung Ihrer Unternehmung liegt zu großen Teilen in Ihren Händen. Das bereitet einerseits viel Freude, ist manchmal aber auch Belastung. Bei letzterem hilft ein professionelles Coaching.

### Coaching bei Donner + Partner

Individuelle Unterstützung bei Entscheidungen und Situationsbewertungen hilft bei der angehenden Existenzgründung.

Sie entscheiden bei jedem Coaching über das aktuelle Thema. So können wir Sie effizient stärken und entlasten.

Durch die Beratung stoßen Sie mal auf pragmatische, schnelle Lösungen oder verfolgen gezielt mit Ruhe, Abstand und Reflexion den Weg zum Ziel.

Es ist Zeit für frische Impulse, tiefere Erkenntnisse und professionelles Feedback.



### Inhalte

#### Situationsanalyse

- Geschäftsidee
- Persönliche Kompetenzen
- Finanzen und Liquidität

#### Vom Ist-Stand zur Soll-Konzeption

- Zukunftserwartungen realistisch bewerten
- Planungshilfen

#### Optimierung der Situation

- Entscheidungen vorbereiten
- Marketing
- Vertrieb
- Steuern

### Unser Ziel

Angehende Selbstständige mit klaren Gedanken und gutem Gefühl stärken!

### Dauer der Maßnahme

36 Unterrichtseinheiten

### Beginn

individuell, nach Vereinbarung

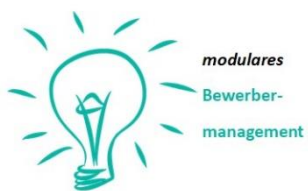
### Zugangsvoraussetzungen

Aktivierungs- und Vermittlungsgutschein der Arbeitsagentur oder des Jobcenters (§ 45 Abs. 1 Satz 1 Nr. 4 SGB III)

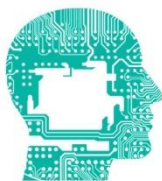
### Abschluss

trägerinternes Zertifikat

## Unsere AVGS für Einzelpersonen



modulares  
Bewerber-  
management



Digital  
Fitness

Part 1 - 5



kaufmännisch  
Arbeiten  
digitale Wege



Fit in den  
Job  
PLUS



Bewerbungs-  
coaching  
Für Stellen im  
Home-Office



Deutsch +  
Mathe  
sicher anwenden



Start NOW!  
Heranführung an  
eine  
Selbstständigkeit



Jump  
to  
Job

## Unser AVGS für Gruppen



KInO  
Kommunikation,  
Integration,  
Orientierung



## Standorte

**Dresden**  
Kontakt: Berliner Straße 11  
Herr Neumann  
Tel.: 0351 42603388  
E-Mail: neumann.dd@donner-partner.de

**Bautzen**  
Kontakt: Wilthener Str. 32 Haus 22  
Herr Fitzmann  
Mobil: 03591 59 69 307  
E-Mail: fitzmann.gr@donner-partner.de

**Chemnitz**  
Kontakt: August-Bebel-Str. 11-13  
Frau Lohs  
Tel.: 0371 28 38 32 10  
E-Mail: loh.s.ch@donner-partner.de

**Berlin**  
Kontakt: Möllendorffstraße 47, 2. Etage  
Herr Schwarzer  
Tel.: 030 25 09 50 36  
E-Mail: schwarzer.b@donner-partner.de

**Hoyerswerda**  
Kontakt: Thomas-Müntzer-Str. 25  
Frau Wyrski  
Tel.: 03571 60 74 241  
E-Mail: wyrski.hy@donner-partner.de

**Radeberg**  
Kontakt: Straße des Friedens 1  
Herr Prietz  
Tel.: 03528 22 68 905  
E-Mail: prietz.dd@donner-partner.de

**Kamenz**  
Kontakt: Zum Tower 4  
Herr Hütter  
Tel.: 03578 30 90 217  
E-Mail: huetter.km@donner-partner.de

**Weißwasser**  
Kontakt: Braunsteichweg 33  
Herr Weißbach  
Tel.: 03576 29 89 680  
E-Mail: weissbach.hy@donner-partner.de

**Görlitz**  
Kontakt: Postplatz 14/15  
Herr Depta  
Tel.: 03581 400 570  
E-Mail: depta.gr@donner-partner.de

**Heidenau**  
Kontakt: Siegfried-Rädel-Straße 7  
Herr Eichler  
Tel.: 03529 59 59 198  
E-Mail: eichler.hei@donner-partner.de

**Zittau**  
Kontakt: Bahnhofstr. 25  
Herr Neumann  
Mobil: 0177 623 19 48  
E-Mail: neumann.dd@donner-partner.de

Donner + Partner GmbH Sachsen  
Wallstraße 12, 02625 Bautzen  
Landesgeschäftsstellenleiterin: Frau Christina Das Gupta  
info@bz@donner-partner.de  
3591 46 48 563



Donner + Partner

# Start NOW!

## Heranführung an eine Selbstständigkeit

