

## Potenziale erkennen

Modul 1 12 UE

- ✓ Potenziale und Perspektiven entdecken
- ✓ Erstellen eines Bewerberprofils
- ✓ Kontaktaufnahme zu potenziellen Arbeitgebern

## Gesprächstraining

Modul 3 12 UE

- ✓ allgemeine Vorbereitung auf ein Vorstellungsgespräch
- ✓ Erarbeiten von Argumentationen und Sicherheiten
- ✓ Verhalten im Gespräch – Mimik, Gestik, aktives Zuhören, Körpersprache

## Individuelles Coaching

Modul 5 48 UE

### All-inclusive

- ✓ Modul 1 Potenziale erkennen
- ✓ Modul 2 Bewerbung schreiben
- ✓ Modul 3 Gesprächstraining
- ✓ Modul 4 Potenzialanalyse
- ✓ extra Seminarheft „Erfolgreich bewerben“

## Bewerbung schreiben

Modul 2 12 UE

- ✓ Erstellen von Bewerberunterlagen
- ✓ Digitalisierung von Bewerberunterlagen
- ✓ Training von analogen und digitalen Bewerberprozessen

## Potenzialanalyse

Modul 4 8 UE

- ✓ computerbasierte Testung
- ✓ von Psychologen konzipiert
- ✓ Analyse individueller Stärken und Erfahrungen
- ✓ Vergleich mit bis zu 1000 Personen

### Beginn

individuell, nach Vereinbarung

### Zugangsvoraussetzungen

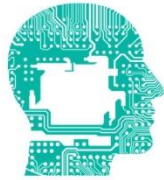
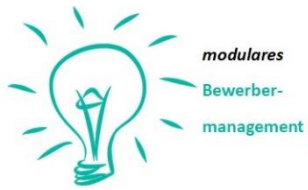
Aktivierungs- und Vermittlungsgutschein der Arbeitsagentur oder des Jobcenters (§ 45 Abs. 1 Satz 1 Nr. 1 SGB III)

### Abschluss

trägerinternes Zertifikat



## Unsere AVGS für Einzelpersonen



Part 1 - 5



Part 1 - 5



Part 1 - 5



Part 1 - 5

## Unser AVGS für Gruppen



## Standorte

**Dresden**  
Berliner Straße 11  
Kontakt: Herr Neumann  
Tel.: 0351 42603388  
E-Mail: neumann.dd@donner-partner.de

**Bautzen**  
Wiltthener Str. 32 Haus 22  
Kontakt: Herr Fitzmann  
Mobil: 03591 59 69 307  
E-Mail: fitzmann.gr@donner-partner.de

**Chemnitz**  
August-Bebel-Str. 11-13  
Kontakt: Frau Lohs  
Tel.: 0371 28 38 32 10  
E-Mail: loh.ch@donner-partner.de

**Berlin**  
Möllendorffstraße 47, 2. Etage  
Kontakt: Herr Schwarzer  
Tel.: 030 25 09 50 36  
E-Mail: schwarzer.b@donner-partner.de

**Hoyerswerda**  
Thomas-Müntzer-Str. 25  
Kontakt: Frau Wyrtki  
Tel.: 03571 60 74 241  
E-Mail: wyrtki.hy@donner-partner.de

**Radeberg**  
Straße des Friedens 1  
Kontakt: Herr Prietz  
Tel.: 03528 22 68 905  
E-Mail: prietz.dd@donner-partner.de

**Kamenz**  
Zum Tower 4  
Kontakt: Herr Hütter  
Tel.: 03578 30 90 217  
E-Mail: huetter.km@donner-partner.de

**Weißwasser**  
Braunsteichweg 33  
Kontakt: Herr Weißbach  
Tel.: 03576 29 89 680  
E-Mail: weissbach.hy@donner-partner.de

**Görlitz**  
Postplatz 14/15  
Kontakt: Herr Depta  
Tel.: 03581 400 570  
E-Mail: depta.gr@donner-partner.de

**Heidenau**  
Siegfried-Rädel-Straße 7  
Kontakt: Herr Eichler  
Tel.: 03529 59 59 198  
E-Mail: eichler.hei@donner-partner.de

**Zittau**  
Bahnhofstr. 25  
Kontakt: Herr Neumann  
Mobil: 0177 623 19 48  
E-Mail: neumann.dd@donner-partner.de

Donner + Partner GmbH Sachsen  
Wallstraße 12, 02625 Bautzen  
Landesgeschäftsstellenleiterin: Frau Christina Das Gupta  
info@bz@donner-partner.de  
3591 46 48 563



Donner + Partner

**modulares  
Bewerbermanagement**

**Modul 1-5**

