

Inhalte

Feststellung des Kenntnisstandes und Auffrischen von

- Rechtschreibung und Grammatik
- Orthografie
- Lesekompetenz
- Grundrechenarten

Bewerbermanagement

- Stellensuche
- Lesen und das Verstehen von Stellenangeboten
- Umgang mit der Jobbörse
- Optimierung und Erstellung der Bewerbungsunterlagen
- Vorbereitung und Üben von Vorstellungsgesprächen

Unser Ziel

Sicheres Auftreten in den Anforderungen Ihres Wunschberufes.

Dauer der Maßnahme

80 Unterrichtseinheiten

Beginn

individuell, nach Vereinbarung

Zugangsvoraussetzungen

Aktivierungs- und Vermittlungsgutschein der Arbeitsagentur oder des Jobcenters (§ 45 Abs. 1 Satz 1 Nr. 1 SGB III)

Wir wiederholen mit Ihnen die wichtigsten sprachlichen Anforderungen im kaufmännischen Bereich.

Das Erproben von mathematischen Grundlagen hilft Zusammenhänge besser zu verstehen.

kaufmännisch



sozial



Soziale Berufe leben durch klare und verbindliche Sprache, aber auch durch das Lesen zwischen den Zeilen.

Unterstützen Sie den Alltag Ihrer Mitmenschen durch mathematische Fertigkeiten.

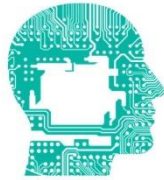
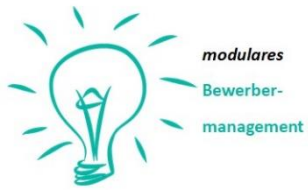
Fachsprache ist nicht immer leicht. Erfahren Sie, wie Sie Begriffe und Formulierungen von Bedeutung richtig anwenden.

Maße, Flächen, Volumen, Preise und vieles mehr. Wir proben den täglichen Umgang mit diesen Größen.

gewerblich



Unsere AVGS für Einzelpersonen



**Digital
Fitness**
Part 1 - 5



**Fit in den
Job
PLUS**



**Deutsch +
Mathe**
sicher anwenden



**Jump
to
Job**

Unser AVGS für Gruppen



Standorte

Dresden
Berliner Straße 11
Kontakt: Herr Neumann
Tel.: 0351 42603388
E-Mail: neumann.dd@donner-partner.de

Bautzen
Wilthener Str. 32 Haus 22
Kontakt: Herr Fitzmann
Mobil: 03591 59 69 307
E-Mail: fitzmann.gr@donner-partner.de

Chemnitz
August-Bebel-Str. 11-13
Kontakt: Frau Lohs
Tel.: 0371 28 38 32 10
E-Mail: loh.s.ch@donner-partner.de

Berlin
Möllendorffstraße 47, 2. Etage
Kontakt: Herr Schwarzer
Tel.: 030 25 09 50 36
E-Mail: schwarzer.b@donner-partner.de

Hoyerswerda
Thomas-Müntzer-Str. 25
Kontakt: Frau Wyrski
Tel.: 03571 60 74 241
E-Mail: wyrski.hy@donner-partner.de

Radeberg
Straße des Friedens 1
Kontakt: Herr Prietz
Tel.: 03528 22 68 905
E-Mail: prietz.dd@donner-partner.de

Kamenz
Zum Tower 4
Kontakt: Herr Hütter
Tel.: 03578 30 90 217
E-Mail: huetter.km@donner-partner.de

Weißwasser
Braunsteichweg 33
Kontakt: Herr Weißbach
Tel.: 03576 29 89 680
E-Mail: weissbach.hy@donner-partner.de

Görlitz
Postplatz 14/15
Kontakt: Herr Depta
Tel.: 03581 400 570
E-Mail: depta.gr@donner-partner.de

Heidenau
Siegfried-Rädel-Straße 7
Kontakt: Herr Eichler
Tel.: 03529 59 59 198
E-Mail: eichler.hei@donner-partner.de

Zittau
Bahnhofstr. 25
Kontakt: Herr Neumann
Mobil: 0177 623 19 48
E-Mail: neumann.dd@donner-partner.de

Donner + Partner GmbH Sachsen
Wallstraße 12, 02625 Bautzen
Landesgeschäftsstellenleiterin: Frau Christina Das Gupta
info@bz@donner-partner.de
3591 46 48 563



Donner + Partner

Deutsch + Mathematik

sicher anwenden für

**kaufmännische
soziale
gewerbliche Berufe**

