

## Dank Modulen, für Alle passend

**Modul A1.1** 80 UE  
Kommunikationskompetenz für den  
Arbeitsmarkt - **gewerblich und technisch**  
oder  
**Modul A1.2** 80 UE  
Kommunikationskompetenz für den  
Arbeitsmarkt - **Dienstleistungen und Soziales**

**Modul A2** 40 UE  
Arbeits- und Lernkompetenz

**Modul B** 40 UE  
Überblick über den deutschen Arbeitsmarkt

**Modul C1** 10 UE  
EDV Kenntnisse – Einführung

**Modul C2** 20 UE  
EDV Kenntnisse – Word

**Modul C3** 10 UE  
EDV Kenntnisse – Excel

**Modul C4** 20 UE  
EDV Kenntnisse – Outlook

**Modul C5** 20 UE  
EDV Kenntnisse – Internet

**Modul D** 40 UE  
Bewerbertraining, Coaching und  
Potenzialanalyse

**Modul E** 80 Std  
Berufsorientierungspraktikum

**Modul F** 160 UE  
Fachtheoretische Unterweisung der  
Berufsfelder -  
Orientierung in den **4 Wochen**  
und Kennenlernen der dazugehörigen Berufe  
(4 Wahlmodule aus F1 – F15)

**Modul F1** Maler- und Tapezierarbeiten

**Modul F2** Bau und Baunebengewerbe

**Modul F3** Metall

**Modul F4** Lager

**Modul F5** Gebäude-/Fahrzeug-/  
Hygienereinigung

**Modul F6** Küche/Hotel und Gastronomie

**Modul F7** Entsorgung/Recycling

**Modul F8** Pflege

**Modul F9** Landschafts-/Grünflächenpflege

**Modul F10** Industriehelfer/Montagehelfer

**Modul F11** Nahrungsmittelproduktion/  
Verpackung

**Modul F12** Helfer im Agrarbereich

**Modul F13** Verkauf

**Modul F14** Hausmeister/Fuhrparkpfleger

**Modul F15** Liefer-/Servicefahrer

## Dauer der Maßnahme:

- ✦ gesamt 13 Wochen
- ✦ 440 Unterrichtseinheiten
- ✦ 2 Wochen betriebliche Erprobung

## kostenfrei mit Gutschein

- ✦ § 45 Abs. 1 Satz 1 Nr. 1 SGB III  
Heranführung an den Ausbildungs-  
und Arbeitsmarkt

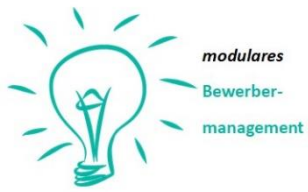
## Zielgruppe:

- ✦ Kunden der Agentur für Arbeit und der  
Jobcenter
- ✦ erwerbsfähige Leistungsberechtigte
- ✦ Arbeitslose

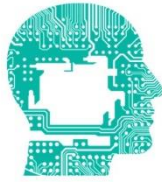
Voraussetzungen sind Grundkenntnisse  
der deutschen Sprache.

Die Teilnehmer sollten von sich aus den  
Wunsch haben, Ihre Lebenssituation zu  
verbessern. Die Vermittelbarkeit in den  
ersten Arbeitsmarkt sollte gegeben sein.

## Unsere AVGS für Einzelpersonen



modulares  
Bewerber-  
management



Digital  
Fitness

Part 1 - 5



Chancen coaching  
für  
Frauen



Alleinerziehenden  
Coaching



Willkommen im Job  
Coaching mit  
Migrationsgeschichte



Start NOW!  
Heranführung an  
eine  
Selbstständigkeit



Bewerbungs-  
coaching  
Für Stellen im  
Home-Office



Fit in den  
Job  
PLUS



kaufmännisch  
Arbeiten  
digitale Wege



Deutsch +  
Mathe  
sicher anwenden

## Unsere Kombination inkl. Laptop



Fit in den Job  
+  
Digital Fitness  
Das Kombiangebot

inklusive Laptop von uns!



## Standorte

<b>Bautzen</b>	Wilthener Str. 32 Haus 22 Tel.: 03591 59 92 52 4 E-Mail: gs.bz@donner-partner.de
<b>Berlin</b>	Möllendorffstraße 47, 2. Etage Tel.: 030 25 09 50 36 E-Mail: gs.b@donner-partner.de
<b>Chemnitz</b>	August-Bebel-Str. 11-13 Tel.: 0371 28 38 32 10 E-Mail: gs.ch@donner-partner.de
<b>Dresden I</b>	Berliner Straße 11 Tel.: 0351 42 60 33 88 E-Mail: gs.dd@donner-partner.de
<b>Dresden II</b>	Berliner Straße 65 Tel.: 0351 26 05 73 11 E-Mail: gs.dd@donner-partner.de
<b>Görlitz</b>	Postplatz 14/15 Tel.: 03581 66 19 90 1 E-Mail: gs.gr@donner-partner.de
<b>Hennigsdorf</b>	Neuendorfstraße 26 Tel.: 03302 20 10 15 E-Mail: plum.b@donner-partner.de
<b>Hoyerswerda</b>	Thomas-Müntzer-Str. 25 Tel.: 03571 60 74 24 1 E-Mail: gs.hy@donner-partner.de
<b>Kamenz</b>	Zum Tower 4 Tel.: 03578 30 90 21 7 E-Mail: info.bz@donner-partner.de
<b>Pirna</b>	Longuyoner Straße 34 Tel.: 03501 50 08 26 8 E-Mail: gs.pir@donner-partner.de
<b>Radeberg</b>	Straße des Friedens 1 Tel.: 03528 22 68 90 5 E-Mail: gs.rdg@donner-partner.de
<b>Weißwasser</b>	Braunsteichweg 33 Tel.: 03576 29 89 68 0 E-Mail: gs.wsw@donner-partner.de
<b>Zittau</b>	Bahnhofstr. 25 Tel.: 03583 77 78 50 E-Mail: info.bz@donner-partner.de

Donner + Partner GmbH Sachsen  
Wallstraße 12, 02625 Bautzen  
Landesgeschäftsstellenleiterin: Frau Christina Das Gupta  
info.bz@donner-partner.de  
03591 46 48 56 3



Donner + Partner

# KInO

Kommunikation, Integration,  
Orientierung

Gruppenmaßnahme

