

**Dann geh
doch zu
DONNER!**

**Yes
SHE
can**

Das Frauenprojekt für Migrantinnen!

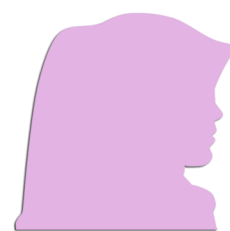
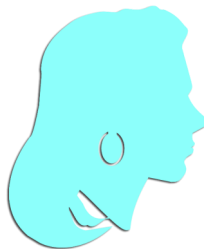
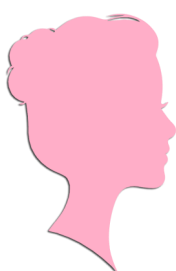
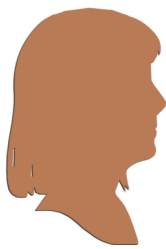
**Wollen Sie etwas verändern und Ihr Leben in Deutschland gestalten?
Sie haben viele Fragen und schaffen es nicht allein?**

Zu zweit geht es leichter! Wir sind für Sie da!

**Sprache
trainieren**

**Beratung und
Begleitung**

**berufliche
Orientierung**



**Hilfe
im Alltag**

**Austausch
schaffen**

**hilfreiche
Workshops**

 https://www.instagram.com/ysc_sachsen/

 yesshecan.bz@donner-partner.eu

 <https://donner-partner.de/yes-she-can/>



Donner + Partner



Kofinanziert von der
Europäischen Union



Diese Maßnahme wird mitfinanziert durch
Steuermittel auf der Grundlage des vom
Sächsischen Landtag beschlossenen Haushaltes.

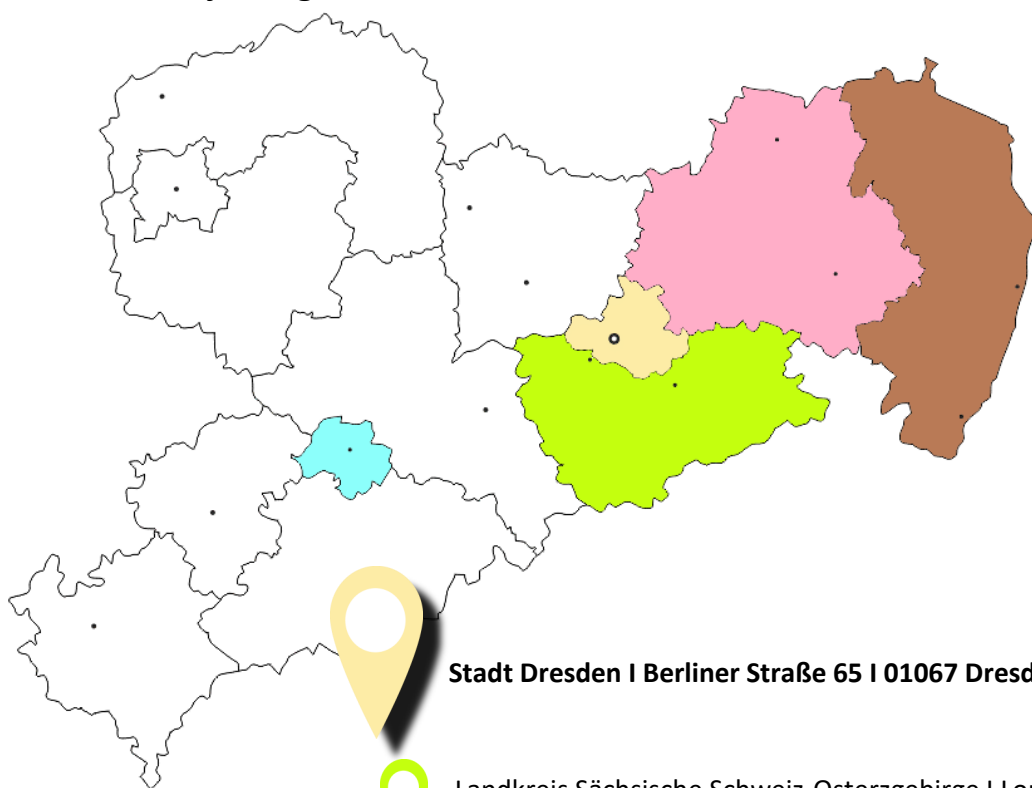


Dann geh
doch zu
DONNER!

Yes
SHE
can

Unsere Angebote sind freiwillig und kostenfrei.
Workshops zu interessanten Themen, Beratung zu Ihren Fragen,
Treffen in Ihrer Nähe, Begleitung zu wichtigen Terminen,
Aktions- und Projekttag u.v.m.

Beratungsstellen
„WOMEN'S
POINTS“



Stadt Dresden | Berliner Straße 65 | 01067 Dresden



Landkreis Sächsische Schweiz-Osterzgebirge | Longuyoner Str. 34 | 01796 Pirna



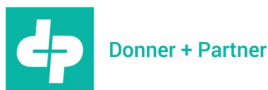
Landkreis Bautzen | Wilthener Straße 32 | Haus 22 | 02625 Bautzen



Stadt Chemnitz | August-Bebel-Straße 11-13 | 09113 Chemnitz



Landkreis Görlitz | Postplatz 14/15 | 02826 Görlitz



Donner + Partner



Kofinanziert von der
Europäischen Union

Diese Maßnahme wird mitfinanziert durch
Steuermittel auf der Grundlage des vom
Sächsischen Landtag beschlossenen Haushaltes.

