

## Inhalte

### **Potenziale entdecken – Perspektiven entwickeln (12 UE)**

- Potentialanalyse
- Einzelgespräche und Feedback durch den Coach
- Angebot einer weitreichenden Unterstützung bei Bedarf
- Motivation, Aktivierung und Stärkung des Selbstbewusstseins
- Förderung der Hilfe zur Selbsthilfe

### **Stellensuche / Lesen und Verstehen von Stellenangeboten und Umgang mit der Jobbörse (8 UE)**

- Lesen / Verstehen von Stellenausschreibungen
- Einführung in die Funktionalität von Jobbörsen, insbesondere Bewerbermanagement der BA
- Einführung in den Aufbau des Bewerberprofils
- Einführung in die Möglichkeiten der Stellensuche über Jobbörsen
- Bewerberaccounts erstellen

### **Optimierung / Erstellen von Bewerbungsunterlagen (14 UE)**

- Erstellen von Lebenslauf und Qualifikationsprofil
- Erstellen von Bewerbungsanschreiben
- Bewerbungsmappen-Check
- Vollständige Bewerbung erstellen und ggf. verschicken
- Bei Bedarf Unterstützung bei der Stellensuche und Kontaktaufnahme zum Arbeitgeber

### **Vorbereitung und Üben von Vorstellungsgesprächen (14 UE)**

- Vorbereitung auf das Vorstellungsgespräch
- Fragen und Verhalten im Vorstellungsgespräch
- Reflexion durch den Coach

### **Extra: Seminarheft „Erfolgreich bewerben“**

## Unser Ziel

Erstellung qualifizierter Bewerbungsunterlagen

Erhöhung berufliche Eingliederung

## Dauer der Maßnahme

48 Unterrichtseinheiten, davon 10 digitale Unterrichtseinheiten

Montag - Freitag 8:00 - 16:00 Uhr

## Beginn

individuell, nach Vereinbarung

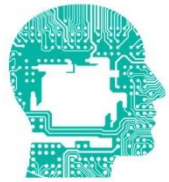
## Zugangsvoraussetzungen

Aktivierungs- und Vermittlungsgutschein der Arbeitsagentur oder des Jobcenters (§ 45 Abs. 1 Satz 1 Nr. 1 SGB III)

## Abschluss

Teilnahmebescheinigung  
trägerinternes Zertifikat

## Unsere AVGS für Einzelpersonen



Digital

Fitness

Part 1 - 5



Chancen coaching

für

Frauen



Willkommen im Job

Coaching mit  
Migrationsgeschichte



Alleinerziehenden

Coaching



kaufmännisch  
Arbeiten

digitale Wege



Deutsch +  
Mathe



sicher anwenden



Bewerbungs-  
coaching

Für Stellen im  
Home-Office



Start NOW!

Heranführung an  
eine  
Selbstständigkeit



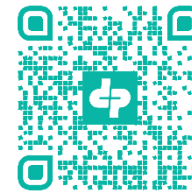
Fit in den  
Job

PLUS



## Standorte

Suche und informiere dich bei einem Standort in deiner Umgebung.



<https://donner-partner.de/standorte/>



Donner + Partner GmbH Sachsen  
Wilthener Str. 32, 02625 Bautzen  
gs.bz@donner-partner.de  
03591 5969 307



Donner + Partner

## Bewerber- management

Individuelles Einzelcoaching  
zur Erstellung qualifizierter  
Bewerbungsunterlagen  
und der Erhöhung der  
beruflichen Eingliederung

