

Inhalte

Potenziale entdecken – Perspektiven entwickeln (12 UE)

- Potentialanalyse
- Einzelgespräche und Feedback durch den Coach
- Angebot einer weitreichenden Unterstützung bei Bedarf
- Motivation, Aktivierung und Stärkung des Selbstbewusstseins
- Förderung der Hilfe zur Selbsthilfe

Stellensuche / Lesen und Verstehen von Stellenangeboten und Umgang mit der Jobbörse (8 UE)

- Lesen / Verstehen von Stellenausschreibungen
- Einführung in die Funktionalität von Jobbörsen, insbesondere Bewerbermanagement der BA
- Einführung in den Aufbau des Bewerberprofils
- Einführung in die Möglichkeiten der Stellensuche über Jobbörsen
- Bewerberaccounts erstellen

Optimierung / Erstellen von Bewerbungsunterlagen (14 UE)

- Erstellen von Lebenslauf und Qualifikationsprofil
- Erstellen von Bewerbungsanschreiben
- Bewerbungsmappen-Check
- Vollständige Bewerbung erstellen und ggf. verschicken
- Bei Bedarf Unterstützung bei der Stellensuche und Kontaktaufnahme zum Arbeitgeber

Vorbereitung und Üben von Vorstellungsgesprächen (14 UE)

- Vorbereitung auf das Vorstellungsgespräch
- Fragen und Verhalten im Vorstellungsgespräch
- Reflexion durch den Coach

Extra: Seminarheft „Erfolgreich bewerben“

Unser Ziel

Erstellung qualifizierter Bewerbungsunterlagen

Erhöhung berufliche Eingliederung

Dauer der Maßnahme

48 Unterrichtseinheiten, davon 10 digitale Unterrichtseinheiten

Montag - Freitag 8:00 - 16:00 Uhr

Beginn

individuell, nach Vereinbarung

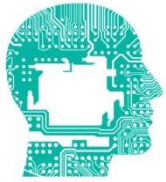
Zugangsvoraussetzungen

Aktivierungs- und Vermittlungsgutschein der Arbeitsagentur oder des Jobcenters (§ 45 Abs. 1 Satz 1 Nr. 1 SGB III)

Abschluss

Teilnahmebescheinigung
trägerinternes Zertifikat

Unsere AVGS für Einzelpersonen



Digital

Fitness

Part 1 - 5



Chancen coaching

für

Frauen



Willkommen im Job

Coaching mit
Migrationsgeschichte



Alleinerziehenden

Coaching



kaufmännisch
Arbeiten

digitale Wege



Deutsch +
Mathe



sicher anwenden



Bewerbungs-
coaching

Für Stellen im
Home-Office



Start NOW!

Heranführung an
eine
Selbstständigkeit



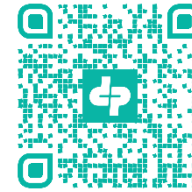
Fit in den
Job

PLUS



Standorte

Suche und informiere dich bei einem Standort in deiner Umgebung.



<https://donner-partner.de/standorte/>



Donner + Partner GmbH Sachsen
Möllendorffstraße 52, 10367 Berlin
gs.b@donner-partner.de
Tel.: 030 25095036



Donner + Partner

Bewerber- management

*Individuelles Einzelcoaching
zur Erstellung qualifizierter
Bewerbungsunterlagen
und der Erhöhung der
beruflichen Eingliederung*

